

PRODUCTINFORMATIE



# Eenvoudig voor iedereen. Alles eenvoudig. Eenvoudigweg overal.

Het Blue-Ant-principe: Projecten eenvoudig managen



# Projecten eenvoudig managen

»Wie beweert dat iets niet mogelijk is, moet een stap opzij doen voor de mensen die het waarmaken.«

Veranderingen stuiten vaak op weerstand in plaats van op daadkracht. Het mechanisme is eenvoudig. Met de bewering »...zo zal dat niet werken«, worden creatieve voorstellen en de weg naar vernieuwing al in de kiem gesmoord. Met stilstand als gevolg.

Een pijnlijke ervaring die projectleiders dagelijks moeten doorstaan. Een schrale troost daarbij is dat veranderingen weliswaar kunnen worden tegengewerkt, maar nooit helemaal te voorkomen zijn.

Deze inleidende woorden zijn gericht aan de personen die iets willen teweegbrengen met projecten, en daarbij steeds weer over de hordes van acceptatie heen moeten zien te komen.

Het prestatievermogen dat ze bij hun projectmanagement nodig hebben, bestaat uit drie essentiële elementen: de vaardigheid, de mogelijkheid en de motivatie van mensen zich voor een project in te zetten.

---

**Prestatie = vaardigheid x mogelijkheid x motivatie**

---

Het geheim zit 'm in de goede mengverhouding.

1. Projectmanagement-workshops waarin aan de hand van echte projecten van het betreffende bedrijf methode-kennis en sociale competentievelen worden overdragen; een middel om alle projectdeelnemers diverse vaardigheden te verschaffen. Wij noemen dit concept – **ProjectShop**.

2. Het verhelpen van 'mediabreuken' versnelt arbeidsprocessen, ondersteunt de communicatie en verhoogt de mate van transparantie op het vlak van multiprojectmanagement. Wij bieden u een bedrijfs-overkoepelend, uniform platform voor alle projectmanagementprocessen – **Blue Ant**, de webgebaseerde projectmanagementsoftware.

3. Als uw projectdeelnemers qua vaardigheden en mogelijkheden met de neuzen dezelfde kant op staan, dan stijgt automatisch de motivatie en wordt projectwerk leuk.

Deze combinatie van factoren noemen wij het Blue-Ant-principe.

Gebruik onze knowhow en verhoog niet alleen het prestatievermogen maar tegelijk ook de efficiëntie van uw projectmanagement.

Wij verheugen ons erop ook uw bedrijf naar een hoger plan te tillen.



Norman Frischmuth  
Bedrijfsleider proventis GmbH



»» Met Blue Ant is het ons gelukt onze opdrachtgevers in de software te integreren. Deze kunnen nu ook via Blue Ant onze gezamenlijke opdrachten beheren. ««

Peter Schütz, ib-bank-systems GmbH

»» Door de combinatie van de gebruikte systemen krijgen wij van al onze projecten een statusrapport dat dagelijks wordt bijgewerkt. Met name op het gebied van projectcontrolling is de invoering van Blue Ant een enorme winst gebleken. ««

Christopher Rettenbacher, teamleiding ontwikkeling internetapplicaties, Porsche Informatik GmbH



# Waarom gebruiken mensen instrumenten?

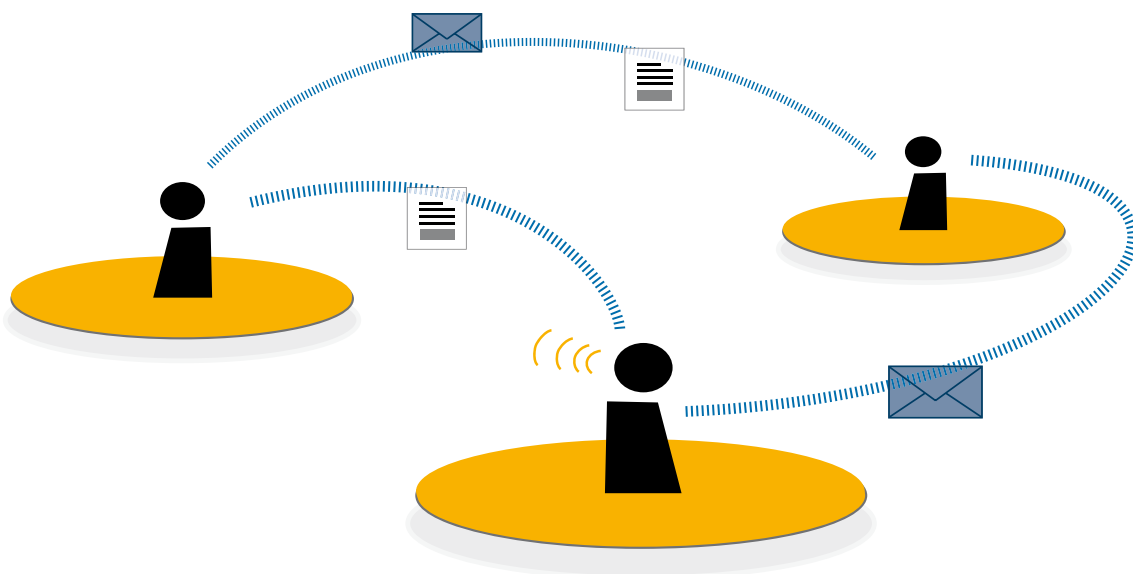
Projectverantwoordelijken baseren hun beslissingen op actuele informatie. Informatie is gebaseerd op de samenstelling en evaluatie van kengetallen. Bewijskrachtige kengetallen ontstaan op hun beurt alleen wanneer elke betrokkene het instrument gebruikt en zijn gegevens regelmatig en op een betrouwbare manier registreert.

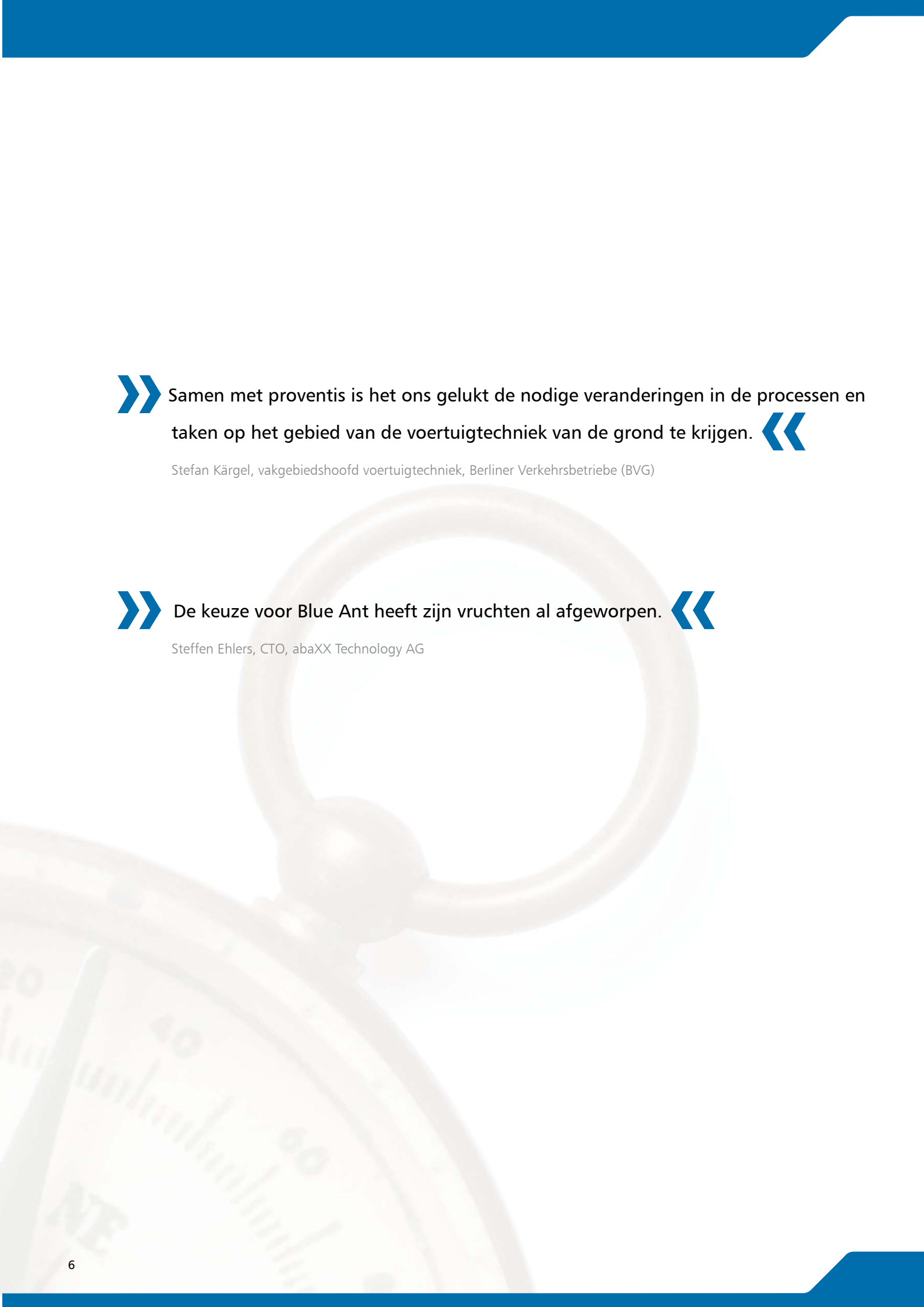
Voorwaarde voor deze werkwijze en de acceptatie is, dat het werk leuk is, dat het instrument zonder veel extra moeite te bedienen en dat de gebruiker het gevoel van ondersteuning meekrijgt.

Doordachte processen en de intuïtieve bediening van Blue Ant staven deze uitgangsfilosofie.



De ontstane gebruikersacceptatie zorgt voor verbinding van alle personen die bij het projectmanagementproces betrokken zijn. Als resultaat krijgt u een uniform communicatie- en informatieplatform waarop projectleider en medewerkers net zoveel bewegingsvrijheid hebben als het managementteam van het bedrijf. Zo brengt Blue Ant, ongeacht plaatselijke omstandigheden, alle betrokkenen bij het projectmanagement op een zinvolle manier samen.





»» Samen met proventis is het ons gelukt de nodige veranderingen in de processen en taken op het gebied van de voertuigtechniek van de grond te krijgen. ««

Stefan Kärgel, vakgebiedshoofd voertuigtechniek, Berliner Verkehrsbetriebe (BVG)

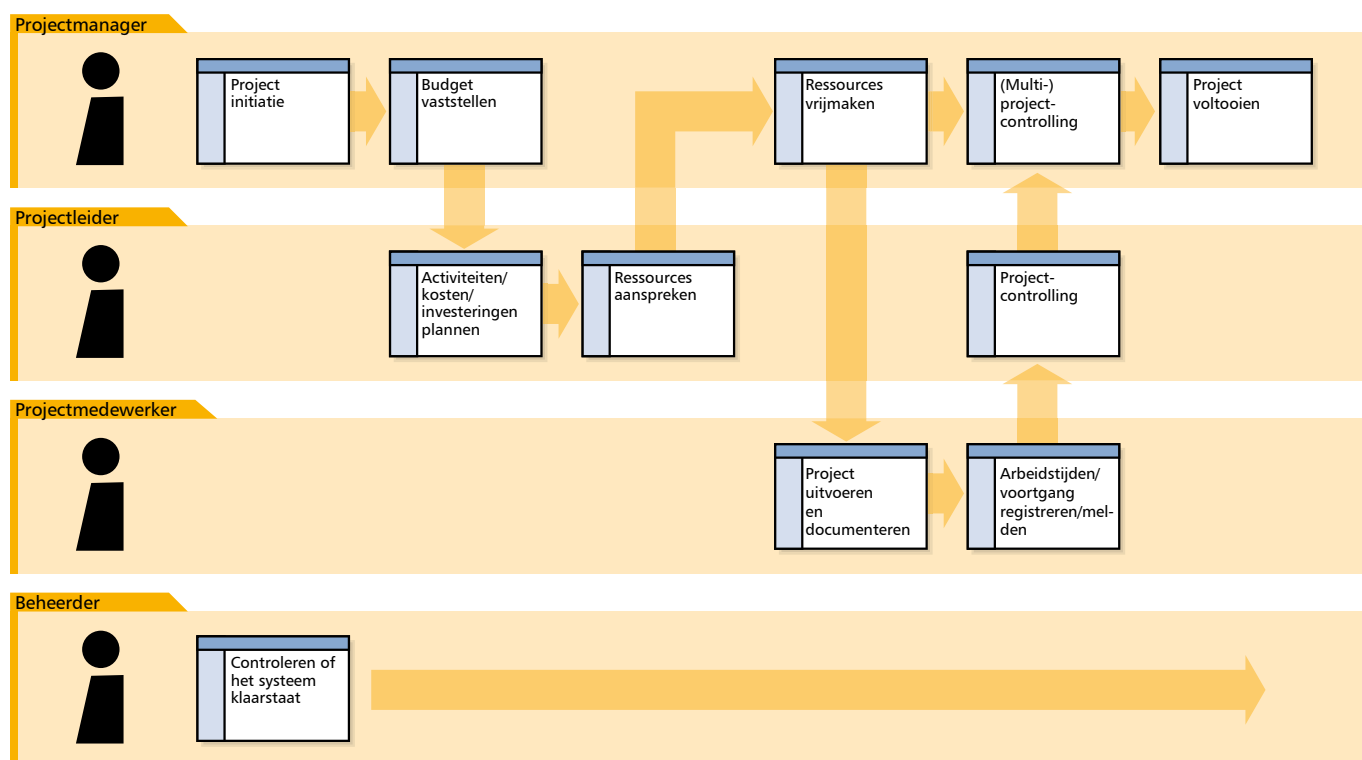
»» De keuze voor Blue Ant heeft zijn vruchten al afgeworpen. ««

Steffen Ehlers, CTO, abaXX Technology AG

# Het optimale samenspel

De communicatie tussen de mensen die bij het project betrokken zijn, de uitwisseling van informatie en de transparantie gaan meestal ten onder als gevolg van het toenemende aantal mensen dat erbij betrokken is. Blue Ant gaat deze tendens tegen door de zinnvolle bundeling en objectieve weergave van informatie.

Blue Ant voorziet alle betrokkenen van specifieke informatie die bij hun persoonlijke taken nodig is. Het programma voorkomt dat één persoon wordt overladen met informatie.



TAKEN VAN DE PROJECTDEELNEMERS

»» De projectleiders waren vooral enthousiast over de logische koppeling van ingevoerde gegevens, omdat de gegevens nu op verschillende punten gemonitord konden worden. ««

Frank Simon, bedrijfsleider Media Impuls KG

»» Met het toegangsrechtenbeheer kan gevisualiseerd worden waarmee de medewerkers zich op dat moment effectief bezighouden. Het programma voorkomt dat één persoon overspoeld raakt met informatie. ««

Heiko Ahrens, projectleider, iTV solutions GmbH



## PROJECTMANAGER/CONTROLLER

---

Voor u als projectmanager is tijd een kostbaar goed en informatie de basis voor belangrijke beslissingen. Alleen wanneer storingen vroegtijdig worden herkend, gevolgen voor andere projecten duidelijk worden en afstemingsprocessen snel plaatsvinden, kunnen projecten met hoge kwaliteit in Time and Budget<sup>®</sup> worden omgezet. Projectkosten moeten worden verrekend en de prestaties moeten aan de opdrachtgever in rekening worden gebracht. Uitgangspunt hiervoor vormen de dagelijks bijgewerkte kengetallen en gegevens die vanuit de projectomgeving beschikbaar worden gesteld. Hoe Blue Ant u daarbij ondersteunt, leest u op pagina 11.

## PROJECTLEIDER/RESSOURCEMANAGER

---

Projectleiders zijn tijdgedreven, leidinggevende krachten. Voor hun werk hebben zij instrumenten nodig waarmee ze kunnen leidinggeven en managen; deze instrumenten moet ook nog eens vanaf het begin tot het einde van hun project kunnen worden ingezet. Uitgangspunt van hun aanpak zijn hun planningen en de dagelijkse afstemming op de omstandigheden. Blue Ant ondersteunt u hierbij ten volle. Lees meer op pagina 13.

## PROJECTMEDEWERKER

---

U hebt belangrijke taken in een project op u genomen. Tijd is daarom kostbaar voor u. U hebt een platform nodig dat de communicatie tussen u en de projectleider gemakkelijker maakt en administratieve taken tot een minimum beperkt. De oplossing heet: Blue Ant. Lees op pagina 15 waarom.

## BEHEERDER

---

Software moet in de bestaande infrastructuur kunnen worden geïntegreerd. Deze software moet snel kunnen worden aangevuld met essentiële basisgegevens en u volledige controle geven over het beheer van toegangsrechten. Hierbij spelen protocollen als LDAP of XML een essentiële rol. Blue Ant is een webgebaseerde softwareapplicatie van de nieuwste generatie. Via webservices kan Blue Ant met elke gewenste applicaties contact leggen. Interesse gewekt? Lees dan verder op pagina 17.

Projectmanager start hoofd- en deelprojecten

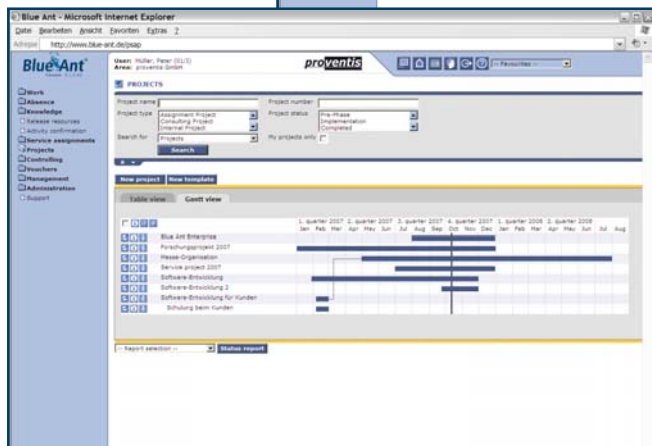
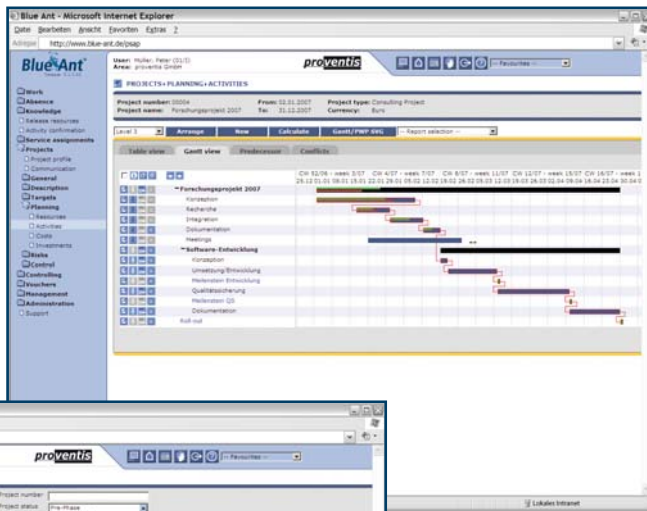
Projectleider spreekt resources aan

Projectleider plant activiteiten/ressources

Projectmanager controleert algehele voortgang en termijnen

Bedrijfsleiding voorspelt toekomstige belasting/capaciteiten

Controlling controleert budget, tijd en capaciteit



MULTIPROJECTSTURING

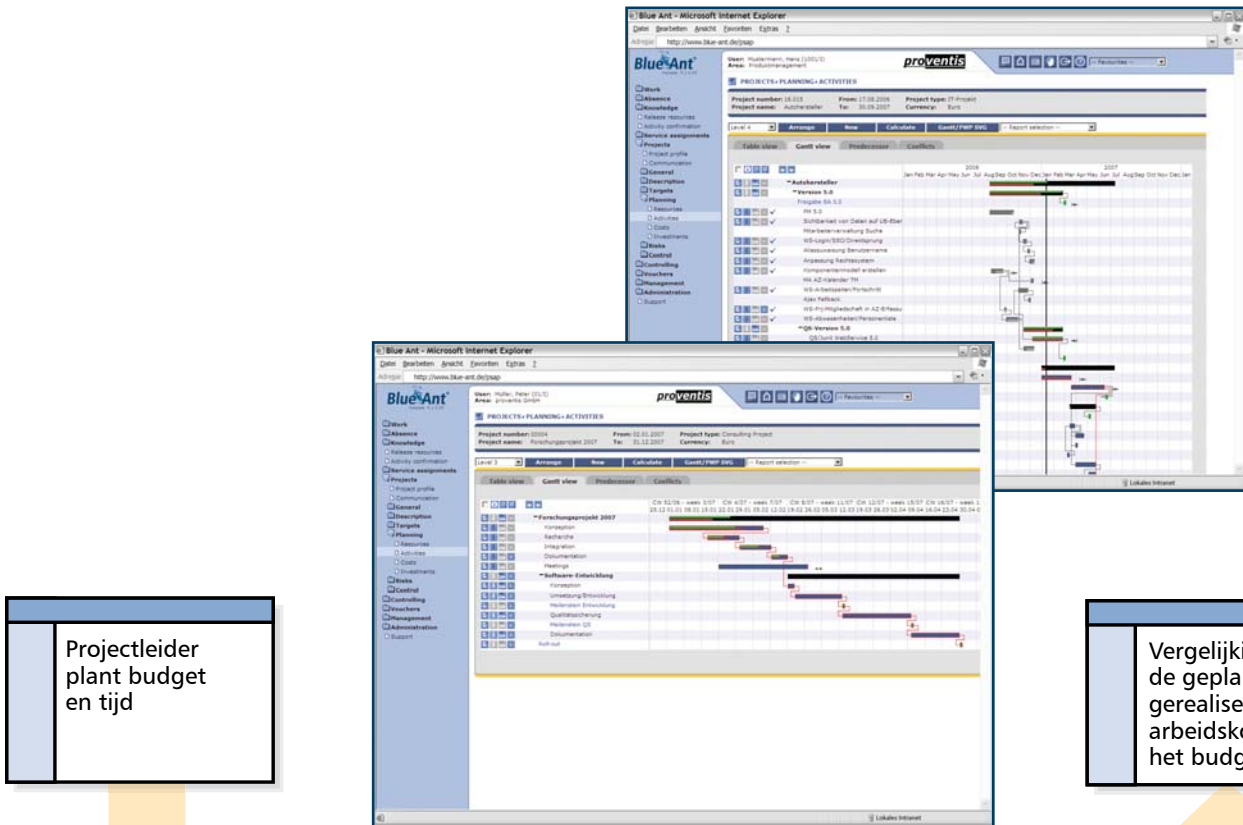
# Projectmanager/controller

Blue Ant stelt tal van instrumenten beschikbaar. Daarbij ligt de nadruk op het beschikbaar maken van belangrijke informatie met één simpele druk op de knop.

Gebruik bijvoorbeeld de volgende functies voor uw dagelijkse werk.

- Aan-/afwezigheidskalender
- Aanvragen en goedkeuren van resources
- Werktijdregistratie
- Evaluatie van de arbeidsintensiteit
- Budgetmanagement
  - ▶ toedellen van budgets voor hoofd- en deelprojecten
  - ▶ controle van toebedeeld/gepland/gerealiseerde middelen
- Controlling
  - ▶ controlling-cockpit (vanaf versie 5.3)
  - ▶ projectoverkoepelende kengetallen
  - ▶ grafische beoordeling (voorspelling)
  - ▶ gebruik van kostenplaatsen
- Multiprojectcontrolling (voortgang)
- Multiprojectbeheer
  - ▶ hoofd- en deelprojecten
  - ▶ projectoverkoepelende kengetallen
  - ▶ projectoverkoepelende koppeling van activiteiten
- Portfolio-analyse (vanaf versie 5.3)
- Projectafrekening/overzicht van gewerkte uren
- Bedrijfsvoorspelling
  - ▶ capaciteitsbenuttingen
  - ▶ reserveringen
  - ▶ beschikbaarheids resources
- Sjabloonmanagement
  - ▶ definitie van standaardhandelsmodellen
  - ▶ documentsjablonen
  - ▶ combinatie van meerdere sjablonen
  - ▶ kopieerfunctie voor lopende projecten
- Kennismanagement
  - ▶ kennisplattegronden
  - ▶ kenniszoekopdracht
  - ▶ kennisprofielen
  - ▶ vergelijkingen geplande/gerealiseerde cijfers





Projectleider plant budget en tijd

Vergelijking van de geplande en gerealiseerde arbeidskosten in het budgetbeheer

Medewerker registreert arbeidstijden en voortgang

Goedkeuring van de arbeidstijden door de projectleider

Afrekening van de goedgekeurde inzet/kosten

Overdracht van de arbeidskosten in het budgetbeheer

LOSSE PROJECTCYCLUS

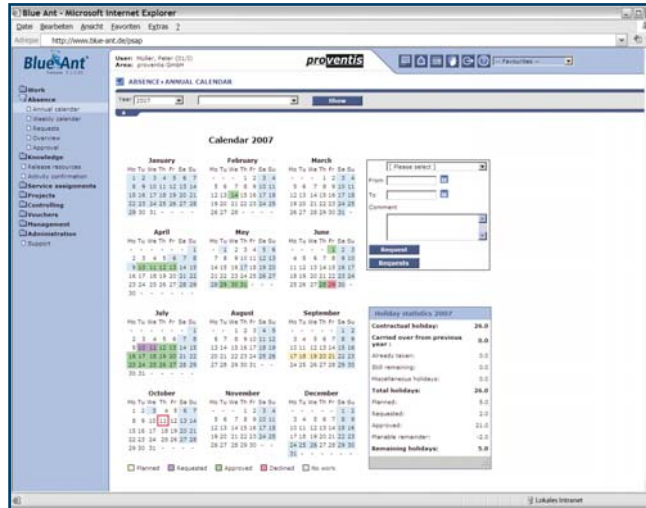
# Projectleider/ressourcemanager

Uw dagelijkse uitdaging is om onder tijdsdruk een kwalitatief hoogwaardig projectresultaat te neer te zetten en daarbij de gestelde budgetgrenzen niet te overschrijden. Blue Ant neemt u bij routinetaken werk uit handen en stelt belangrijke projectgegevens op aanvraag beschikbaar.

- Veranderingshistorie
- Offertebeheer
- Arbeidstijden
  - ▶ toekennen van beschikbare uren per project
  - ▶ informatie bij af-/aanwezigheden
  - ▶ goedkeuringsproces voor afwezigheden
- Berichtengenerator
- Budgetcontrole
- Documentmanagement
  - ▶ import van sjablonen
  - ▶ definitie van archiefstructuren
  - ▶ integratie van willekeurige extensies en documenten
  - ▶ versieregistratie
  - ▶ publicatie van documenten
- Export van alle gegevens naar PDF, HTML en CSV
- Microsoft Project-interface
- Projectopdrachten/kleine projecten
- Projectevaluatie en -toekenning
- Projectcockpit (vanaf versie 5.2)
- Projectplanning en -sturing
  - ▶ resourceplanning (echte/virtuele resources)
  - ▶ activiteitenplanning (Gantt-diagram)
  - ▶ kosten en investeringen
  - ▶ voortgangscntrole
  - ▶ voorspelde meerkosten
  - ▶ mijlpaaltrendanalyse (grafisch)
  - ▶ basisplan (vanaf versie 5.2)
- Projectbeheer
- Resourcezoekopdracht op vaardigheden/kennis
- Schattingsronden
- Kennismanagement
  - ▶ reservering van resources a.d.h.v. vaardigheden
- Toegangsmanagement voor klanten en partners
  - ▶ rechtdefinitie
  - ▶ rechtentoekening voor projecten



Medewerker plant vakantiedagen



Meetting in het budgetbeheer

Medewerker dient vakantiedagen in

E-mail aan superieur

Superieur keurt goed/wijst af

E-mail aan medewerker

Invoer in de vakantiekalender

VRIJGAVEPROCES VAKANTIE

## Efficiënter werken met Blue Ant –

GEWOON	MET BLUE ANT
Verwerkingstijd Ø 37 min	Verwerkingstijd Ø 8 min
Onjuiste verbinding van waardevolle resources (superieur, projectleider) voor niet-productief proces	Korte verbinding van waardevolle resources
Mediabreuken door verschillende communicatietrajecten	Geen mediabreuken
Proceskosten per verzoek ca. 50 EUR	Proceskosten per verzoek ca. 11 EUR

# Projectmedewerker

Tijd hebben voor de belangrijkste taken is voor u een eerste vereiste om tot goede resultaten te kunnen komen. Met een paar muisklikken neemt Blue Ant uw regelmatige verantwoording aan de projectleider over en ondersteunt het programma u ook bij het afstemmen van termijnen, zoals vakantiedagen.



- Verzoek voor projectlidmaatschap
- Arbeidstijdregistratie
  - registratie van arbeidstijden op projecten
  - automatische registratie m.b.v. stopwatch
  - monitoring van de arbeidstijd
  - gereedmelding per kalenderweek
- Arbeidstijdkalender
- Takenoverzicht/activiteiten
  - voortgangsregistratie
  - schattingsronden
  - schatting meerkosten
- Korte inwerkingtijd dankzij intuïtieve bediening
- Rekeningen met overuren
- Medewerkerdossier/eigen profiel
  - vaardigheidsprofiel
  - titelgegevens
  - projectduur
  - belastingsprofiel
- Korte projectbeschrijvingen
- Startpagina individueel te configureren
  - takenlijst
  - project- en activiteitenlijst
  - berichten en meldingen
- Vakantieplanning en -aanvragen
  - halve vakantiedagen (vanaf versie 5.2)
- Kenniszoekopdracht
  - documenten en vaardigheden
  - teambuilding middels vaardigheden

## Voorbeeld: vakantieplanning

VERWERKINGSTIJDEN	NORMAAL	MET BLUE ANT
Vakantiedagen plannen en indienen		
▸ verzoek invullen	1 min	1 min
▸ aan superieur van het traject & projectleider sturen	2 min	-
Vrijgave/afwijzing door superieur		
▸ controle op vrijgave van de superieur	5 min	5 min
▸ afstemming van de superieur	10 min	2 min
▸ nabellen op vrijgave van de MW	10 min	-
▸ mededeling aan de medewerker	2 min	-
Publicatie		
▸ back-office informeren	1 min	-
▸ invoer in vakantiebestand	1 min	-
Invoer in budgetbeheer		
▸ afstemming met systemen	5 min	-
	<b>37 min</b>	<b>8 min</b>

## Systeme vereisten

### SERVER

<b>Besturingssysteem</b>	Windows NT/2000/2003 Server of Linux of Unix of Sun Solaris
<b>Database-systeem</b>	Oracle, Oracle Express of MAX DB of SAP DB
<b>Webserver</b>	Apache/Tomcat
<b>Runtime-omgeving</b>	Java 2 SDK

### CLIENT

<b>Webbrowser</b>	Microsoft Internet Explorer 6.0 of hoger vanaf Mozilla 1.5 of aanverwante programma's
<b>Schermsresolutie</b>	1280 x 1024 px (aanbevolen)

## Export/interfaces

Microsoft Excel 2000 of hoger Microsoft Access Open Office	CSV-bestandsindeling
Microsoft Project 2000 of hoger	Afstemming met XML/HTML
Acrobat Reader 4 of hoger Adobe Reader	PDF-bestandsindeling
Adobe Acrobat SVG-viewer 3.0 of hoger	Staadtdiagrammen (Gantt-bericht) voor projectschema's
XML-interface	Gegevensuitwisseling met ERP-systemen
Webservices	XML/HTML

# Beheerder

Weinig onderhoud en tegelijkertijd veel flexibiliteit is wat u – terecht – eist van een softwareapplicatie. Blue Ant voldoet aan deze twee criteria en biedt daarnaast nog tal van andere mogelijkheden.

- 100% webgebaseerd
- Gegevensuitwisseling via XML/CSV
- Direct overgangsmechanisme
- E-mailverzending
- Export van alle gegevens naar PDF, HTML en CSV
- LDAP-configuratie
- LDAP-verbinding voor de gebruikersautorisatie
- Meertalige weergavemogelijkheid
- Medewerkersbeheer
- Permanente gegevensverwerking voor omvangrijke controlling-statistieken
- Projectinstellingen
- Project- en documentatiesjablonen
- Projectarchivering
- Interfaces
- Single sign-on
- SSL-compatibel
- Basisgegevensmanagement
- Toegangsbeheer
  - toegangsrechtenmanagement tot op veldniveau
  - definitie van regels voor toegang tot medewerker-, project- en controlling-gegevens
  - import en export van rechtengroepen
- Webservices voor de verbinding met willekeurige, externe systemen



# Blue Ant is ...

- ...100% webgebaseerd** ✓ U hebt op elk moment en op elke pc die geschikt is voor internet/intranet toegang tot uw projectgegevens. Hierdoor kunnen virtuele teams worden samengesteld, terwijl u op elke gewenste plek kunt werken.
- ...procesgeoriënteerd** ✓ Alle processen worden als continue en gedeeltelijk geautomatiseerde workflow weergegeven.
- ...meertalig te gebruiken** ✓ Alle menuonderdelen, basisgegevens, foutmeldingen en veldomschrijvingen passen zich aan aan de taal van de gebruiker.
- ...op rechten- en rollen gebaseerd** ✓ Toegangsrechten kunnen tot op veldniveau en voor iedere medewerker apart worden toegekend. Dit geldt voor alle functionele gebieden en projecten.
- ...technologisch open** ✓ Webservices bieden de mogelijkheid om gegevens en informatie van externe toepassingen vanuit Blue Ant te lezen en weer weg te schrijven. De verbinding met andere softwareapplicaties en de uitbreiding van Blue Ant is zodoende snel verwezenlijkt.

Blue Ant biedt de optimale basis voor uw projectmanagement om tegelijk met alle medewerkers bedrijfsinterne resources optimaal te kunnen benutten.



# Blue Ant-productlijnen

Elk bedrijf is anders. Bedrijven hebben afhankelijk van hun grootte verschillende behoeftes in hun project- en ressource management. Onze producten kunnen alle uiteenlopende eisen aan, of het nu gaat om een jong en klein bedrijf of een afdeling van een groot concern.

Met de Blue-Ant-productlijn vindt u het optimale pakket waarmee uw bedrijf de Blue-Ant-wereld kan binnentreden.

Blue-Ant-productlijnen	Express	Standard	Enterprise	ASP*
<b>Doelgroepen</b>	maximaal 15 gebruikers  instapapplicatie voor kleine bedrijven	maximaal 50 gebruikers  standaardapplicatie voor de middenstand	maximaal 1.000 gebruikers  omvangrijke integratieapplicatie	maximaal 100 gebruikers  huurapplicatie voor de middenstand
<b>Functies</b>				
Planning/sturing	●	●	●	●
Ressources	●	●	●	●
Kennis	---	●	●	●
Documenten	---	●	●	●
Arbeidstijd	●	●	●	●
Serviceopdrachten	---	●	●	●
Facturering	●	●	●	●
Controlling	●	●	●	●
Toegangsrechten-beheer	---	●	●	●
Administratie	●	●	●	●
Interfaces	---	●	●	---
Aanpassingen	---	---	●	---

Alle prijzen zijn in euro's, excl. btw.  
Drukfouten en prijswijzigingen voorbehouden. Geldig vanaf 01/07/2007.

\*) huurprijs voor een jaar

- volledige functionaliteit
- beperkte functionaliteit
- niet in functionaliteit inbegrepen

## CONTACT

### Nederland

p2-Consulting  
Olivabank 5  
NL-2317 ME Leiden  
Nederland

Tel. +31 (0)71 52 48 9-22  
Fax +31 (0)71 52 48 9-23  
info@blue-ant.nl  
www.blue-ant.nl

### Duitsland

proventis GmbH  
Zimmerstraße 79-80  
D-10117 Berlijn  
Duitsland

Tel. +49 (0)30 293 63 99-0  
Fax +49 (0)30 293 63 99-50  
info@proventis.net  
www.proventis.net

»» Het is gewoon leuk om met Blue Ant te werken. ««

Uwe Leider GFI Informatik AG & Co. KG